

# الأسئلة الأكثر تكراراً في نظام الفصول الافتراضية



إعداد

إدارة أنظمة التعليم

## كيف تعرف بأن لغة الجافا Java مُحملة على جهازك ؟

كما نعلم بأن نظام الفصول الافتراضية (Elluminate) يعمل بلغة الجافا Java لذلك فإن هذا النظام لن يعمل لديك إلى إذا كانت لغة الجافا محملة على جهازك . و سنتعرف الآن على كيفية التأكد من الجافا محملة على جهازك أم لا :

• قم بزيارة الموقع الآتي في متصفح الإنترنت لديك <http://www.illuminate.com/Support/?id=62>

١- في حالة ظهرت لك الرسالة التالية :

Congratulations, you appear to have the required software to launch Elluminate live!

فهذا يعني أن الجافا Java مُحملة على جهازك وأصبحت جاهزاً لتشغيل نظام الفصول الافتراضية Elluminate كما نشاهد في الصورة التالية :

**Elluminate Technical Support**

**First Time Users**

**Step 1 - Get the required software**

✓ **Congratulations, you appear to have the required software to launch Elluminate Live!**

Java version you are running:

1.6.0\_24 Sun Microsystems Inc.

Detailed pre-requisite information can be found [here](#).

هذه الرسالة تفيد بأن الجافا مثبتة على جهازك

٢- في حالة ظهرت لك الرسالة التالية :

Sorry, you don't appear to have the required software. Elluminate live! Requires sun Microsystems java web start to be installed on your machine.

فهذا يعني أن الجافا Java غير مُحملة على جهازك ويجب تحميلها من رابط تحميل الجافا Java الموجود أسفل الصورة

**Elluminate Technical Support**

**First Time Users**

**Step 1 - Get the required software**

**Sorry, you don't appear to have the required software. Elluminate Live! requires Sun Microsystems Java Web Start to be installed on your machine.**

**Download Required Software**

رابط تحميل الجافا

...on cannot be detected because Java is not installed in your browser.

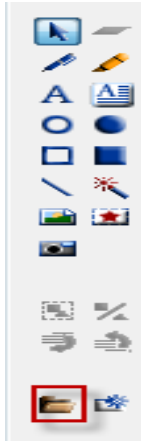
هذه الرسالة تفيد بأن الجافا غير مثبتة على جهازك

## برنامج الجافا محمل في جهازي ولكن الفصل الافتراضي لايفتح؟

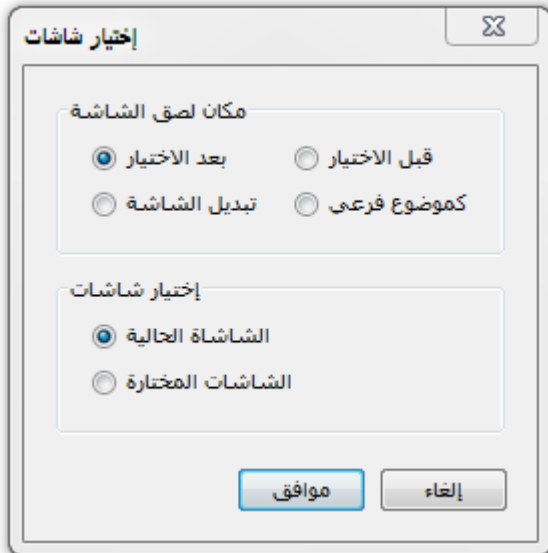
هذا يعني ان نسخة الجافا المحملة في جهازك غير متوافقة مع نظام الفصول الافتراضيه او ان برنامج الجافا الذي في جهازك اصدار قديم، اذا يجب عليك حذف اصدار الجافا نهائيا الموجود مسبقا في جهازك من ازاله البرامج، ثم تحميل الجافا مرة اخرى من خلال هذا الرابط: <http://www.elluminate.com/Support/?id=62>

## في حالة وجود مشكلة في فتح ملف عرض تقديمي

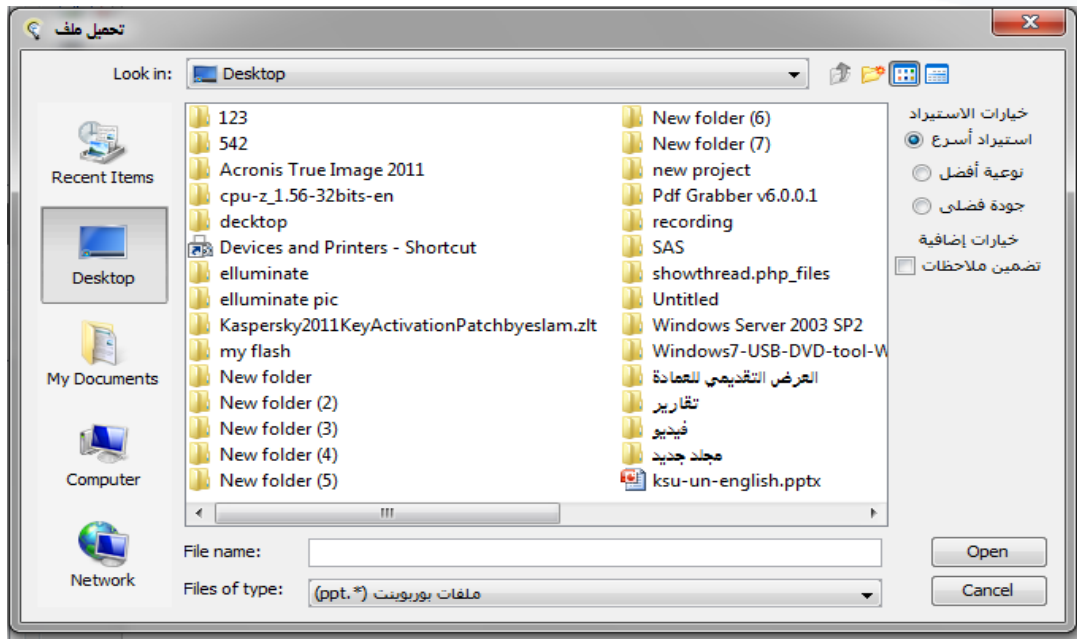
١- قم بالضغط على زر تحميل عرض تقديمي من



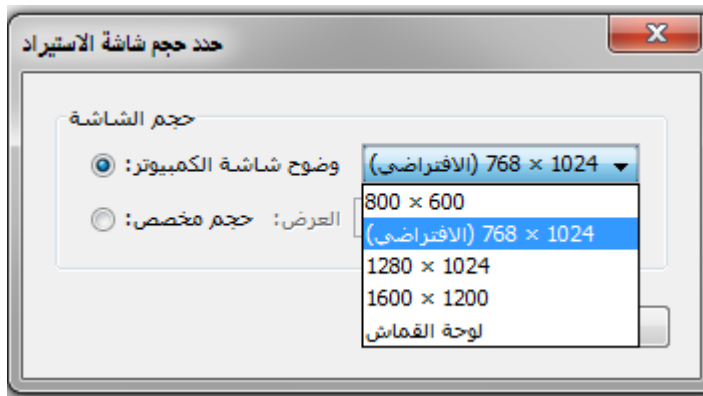
٢- ثم نضغط على موافق



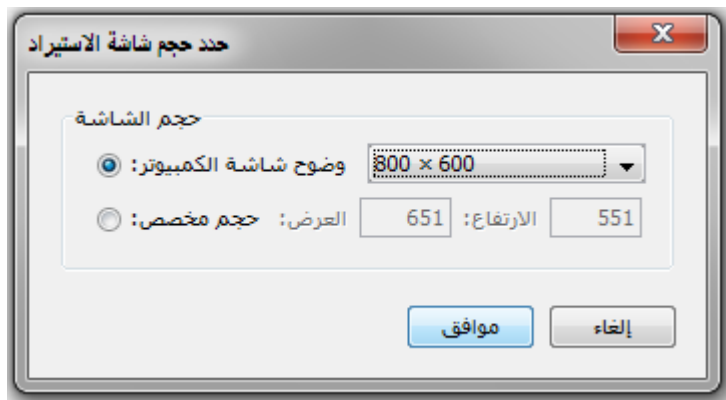
### ٣- ثم نختار العرض التقديمي المراد تحميله



### ٤- ثم نختار وضوح الشاشة (800×600)



### ٥- ثم نضغط موافق



## عدم القدرة على رؤية زر إرسال وشريط الحركة في صفحة إنشاء جلسة فصل افتراضي جديد

وهي من الأخطاء الشائعة لمتصفح (internet explorer) مع نظام إدارة التعلم لذلك ينصح باستخدام متصفح Firefox 3.6 أو Google chrome

## إنقطاع الجلسة بعد إنشائها بفترة

حيث يجب أن لا تزيد مدة الجلسة عن ٦ ساعات ويتم إغلاق الجلسة بعد تلك المدة  
اليأ

## يوجد لدي مشكلة في إدراج بعض الفيديوهات التعليمية

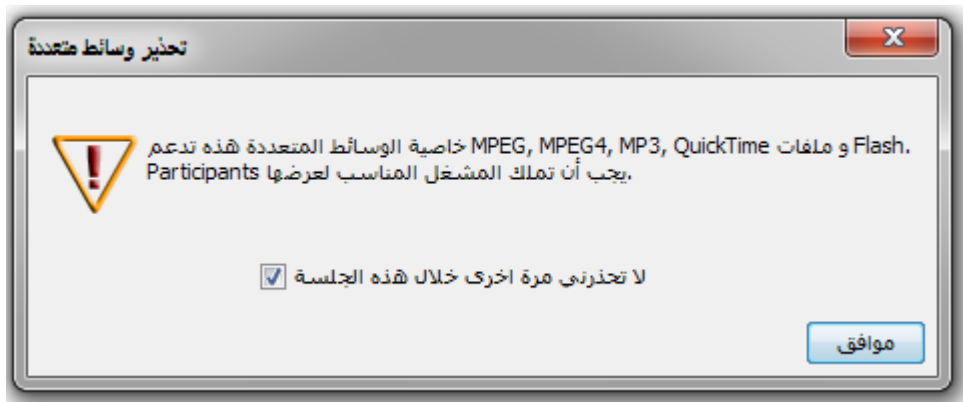
حيث أن نظام الفصول الافتراضية يتيح عرض مجموعة محددة من الإمتدادات الخاصة بتشغيل ملفات الوسائط المتعددة

MPEG ,m4v,Mpg,mpeg ,mpe,mp3

QuickTime , qt,mov

Shockwave Flash , swf

Windows Media , wmv

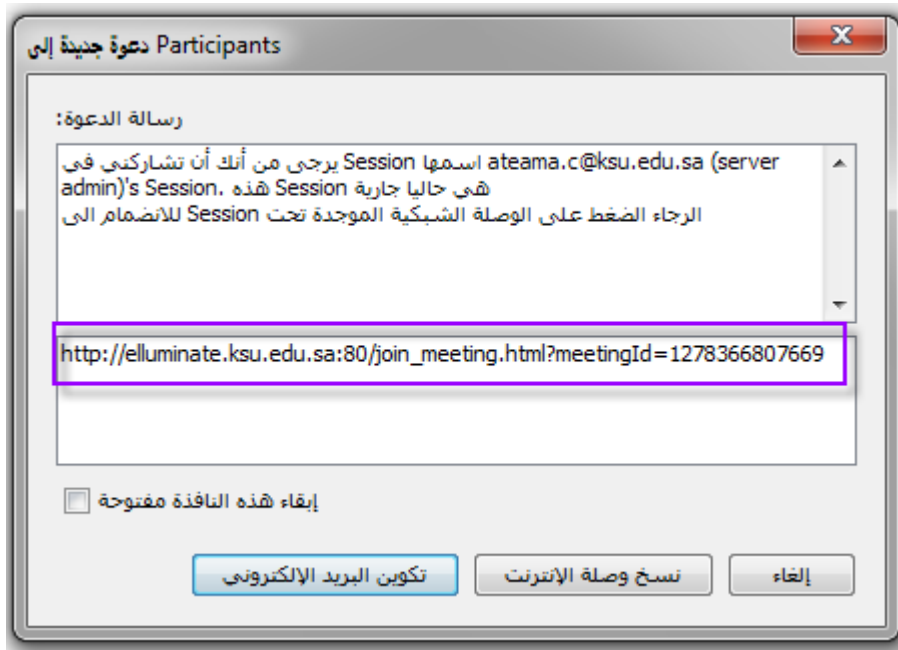


## دعوة شخص من خارج الجامعة لحضور جلسة فصل افتراضي

١- نقوم بالضغط على دعوة شخص جديد لحضور الجلسة من شريط الأدوات



٢- ثم نقوم بنسخ اللينك الخاص بالجلسة وإرساله عبر البريد الإلكتروني للشخص المطلوب



## عند تشغيل الكاميرا تظهر ألوان العرض باللون الرمادي

حيث يجب عند تشغيل الكاميرا ضبط ألوان العرض إلى ألوان ناعمة حيث أن الوضع الافتراضي للألوان في نظام الفصول الافتراضية وهو اللون الرمادي

